

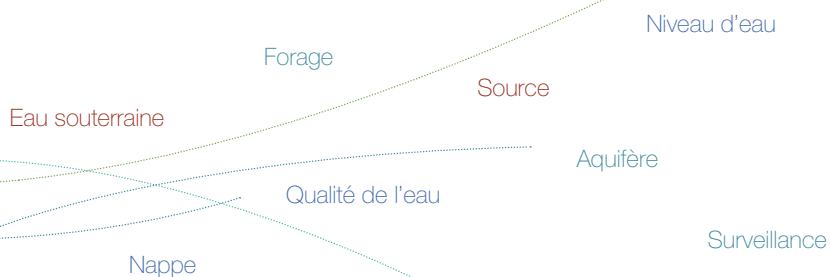
- ◆ Connectez-vous sur : www.ades.eaufrance.fr
- ◆ Contactez-nous : ades@brgm.fr
- ◆ Retrouvez les actualités du *portail ADES* et suivez-nous via :



Le *portail ADES* est animé par le Service géologique national (BRGM) sous la coordination des ministères chargés de l'environnement et de la santé, et de l'Office national de l'eau et des milieux aquatiques (Onema).

Au 1^{er} septembre 2013, le portail ADES c'est :

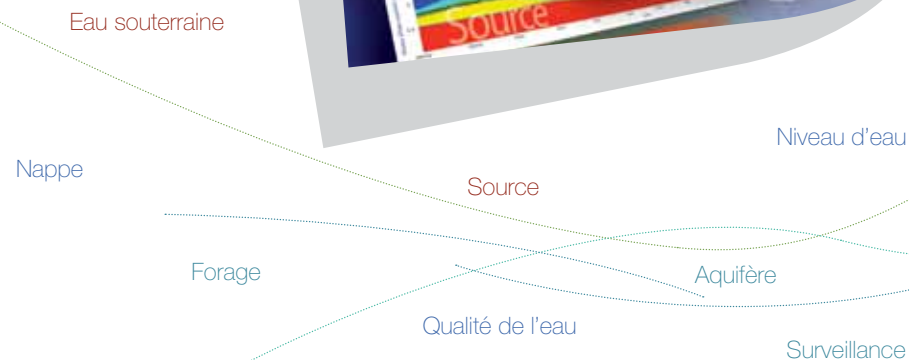
- 250 réseaux de mesure et près de 74 000 stations décrits
- plus de 47 millions de données (plus de 37 millions d'analyses chimiques et 10 millions de niveaux d'eau)



Septembre 2013 – Éléments graphiques : Graphiques, Partenaires d'avenir – Maquette et réalisation : BRGM, Onema, Bluelife –
Imprimé au BRGM par l'Unité Prépresse-Reprographie sur papier issu de forêts gérées durablement

Portail national d'accès aux données sur les eaux souterraines

www.ades.eaufrance.fr



Accéder, rechercher
et visualiser les **données**
sur les **eaux souterraines**



Service public d'information sur l'eau

Nappe

Forage

Source

Aquifère

Le *portail ADES* met à disposition les données sur la qualité de l'eau et les niveaux d'eau des eaux souterraines. Guichet unique d'accès à ces données, il constitue un outil pour suivre l'état des ressources en eaux souterraines et améliorer leur connaissance afin de répondre aux enjeux locaux, nationaux et européens.

◆ Découvrir les réseaux de surveillance des eaux souterraines

Plus de 70 000 stations de mesure, réparties sur l'ensemble du territoire, constituent les réseaux de surveillance des eaux souterraines. Ces stations mesurent soit la qualité de l'eau (qualitomètre), soit le niveau d'eau (piézomètres). Elles peuvent parfois faire les deux.

Le portail ADES donne accès aux fiches descriptives de l'ensemble des stations : coordonnées géographiques, localisation sur une carte, opérateur de la station (agences de l'eau, services de l'état, collectivités locales, etc.), fréquence de mesures, etc.

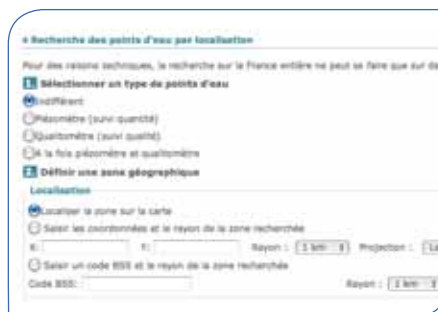


◆ Effectuer une recherche efficace

Le portail ADES propose plusieurs modes de recherche pour accéder aux fiches descriptives des stations de mesure ainsi qu'aux données sur la qualité (résultats d'analyses chimiques) et/ou les niveaux d'eau (chroniques piézométriques) mesurés par ces stations.

- la recherche rapide, en saisissant librement un lieu et le type de données auquel vous souhaitez accéder (point d'eau, données qualité et/ou niveau d'eau) ;
- la recherche spécifique : recherche par localisation sur une carte, ou recherche orientée selon un réseau de mesure, un organisme producteur de données, une entité hydrogéologique, un code de masse d'eau ou l'identifiant national du point d'eau (code BSS¹).

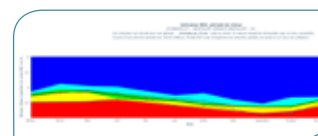
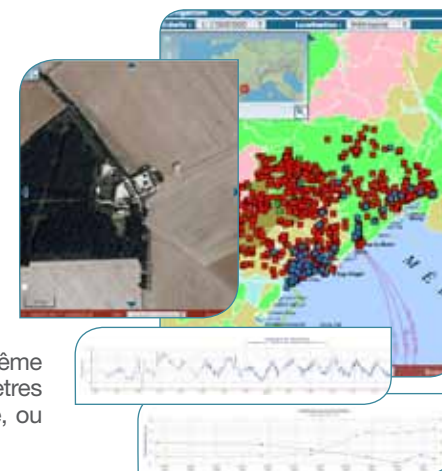
Quel que soit le mode de recherche, le résultat peut être mémorisé pour une utilisation ultérieure.



◆ Consulter et exporter les données facilement

Le portail ADES permet d'exporter les données et propose de nombreuses fonctionnalités de consultation, sous forme :

- cartographique et photographique ;
- graphique : avec la possibilité, sur un même graphique, de représenter 2 paramètres chimiques pour le même qualitomètre, ou jusqu'à 5 piézomètres.



Le portail propose également un indicateur qui présente la situation hydrogéologique d'une station de mesure sur une longue période (minimum 10 ans), sous forme de tableaux, graphiques et cartes.

Les partenaires du portail

De nombreux partenaires participent à l'alimentation du portail ADES :

- le ministère chargé de la santé (données sur les eaux brutes, dans le cadre du contrôle sanitaire) et ses services régionaux
- les services régionaux du ministère chargé de l'environnement
- les agences et offices de l'eau
- les syndicats des eaux
- les collectivités territoriales
- les industriels (dans le cadre du suivi des installations classées et des sites pollués)
- les directions régionales du Service géologique national (BRGM)

Un portail **ouvert à tous**
et des données en **accès libre**

¹ BSS : Banque de données du sous-sol - Pour plus de renseignements : <http://infoterre.brgm.fr/>